

**KIELER YACHT-CLUB
Bahnkarte 2024
Mittwochsregatten**

Bahn 1 N 4,7 nm

Start
Regatta 2 **Stb**
Tonne 3 **Stb**
Regatta 2 **Stb**
Tonne 3 **Stb**
Regatta 2 **Stb**
Ziel

Bahn 2 S 4,7 nm

Start
Regatta 4 **Bb**
Regatta 1 **Bb**
Regatta 4 **Bb**
Regatta 1 **Bb**
Regatta 4 **Bb**
Regatta 1 **Bb**
Ziel

Bahn 3 E 5,0 nm

Start
Regatta 4 **Bb**
Tonne 3 **Bb**
Regatta 1 **Stb**
Regatta 2 **Stb**
Regatta 1 **Stb**
Ziel

Bahn 4 W 4,7 nm

Start
Tonne 3 **Stb**
Regatta 4 **Stb**
Tonne 3 **Stb**
Regatta 4 **Stb**
Tonne 3 **Stb**
Ziel

Bahn 5 NE 4,8 nm

Start
Regatta 4 **Bb**
Regatta 2 **Bb**
Regatta 4 **Bb**
Regatta 2 **Bb**
Ziel
Kleverberg

Bahn 6 SE 4,9 nm

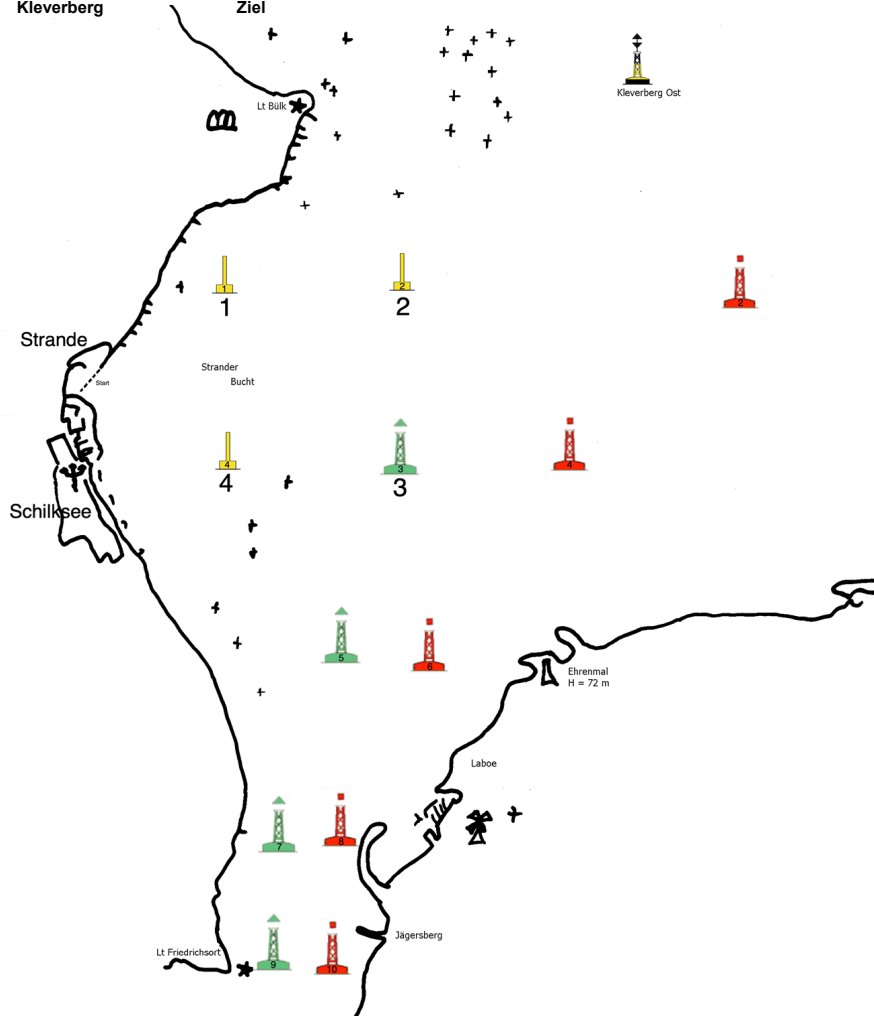
Start
Regatta 4 **Bb**
Regatta 1 **Stb**
Tonne 3 **Stb**
Regatta 1 **Stb**
Tonne 3 **Stb**
Ziel

Bahn 7 SW 4,8 nm

Start
Regatta 2 **Stb**
Regatta 4 **Stb**
Regatta 2 **Stb**
Regatta 4 **Stb**
Ziel

Bahn 8 NW 4,9 nm

Start
Tonne 3 **Bb**
Regatta 1 **Bb**
Tonne 3 **Bb**
Regatta 1 **Bb**
Ziel



MittwochsREGATTA

Ausschreibung / Segelanweisung





KIELER YACHT-CLUB
gegründet 1887

Yardstick-Mittwochssegeln 2024, vereinsoffen

Frühjahrsserie:

1. Start: 18.30 Uhr
15.05.
22.05.
29.05.
05.06.
12.06.
19.06.

Herbstserie:

1. Start: 18.30 Uhr
14.08.
21.08.
28.08.
04.09.
11.09. 1. Start 18.00 Uhr!
18.09. 1. Start 18.00 Uhr!

Regeln:

WR-Segeln 2021–2024, KVR – gegenüber Dritten,
Seeschiffahrtsstraßen Ordnung,
Genehmigung WSV, Programm Mittwochssegeln.

Teilnehmen können alle YS-Yachten und -Jollen mit einem YS-Wert 115 und schneller. Es gelten die 2024 vom DSV veröffentlichten Yardstick zahlen. Für ORC-Yachten mit einem gültigen Messbrief wird von der Wettfahrtleitung der Yardstickwert errechnet. Zur Identifikation ist von allen Yachten der Zahlenwimpel „1“ zu fahren. Spi-Yachten und -Jollen, die in einer Wettfahrt ohne Spinnaker fahren, starten 2 YS-Punkte = 1 Minute vor der errechneten Zeit.- Diese Teilnehmer müssen den Zahlenwimpel „2“ führen.

Proteste:

Wir bitten um faire und vorausschauendes Segeln. Nach der Regatta sind regelkundige Mitglieder gerne bereit, mit Ihnen und Ihrem Kontrahenten über vermeintliche oder stattgefundenen Regelverstöße in aller Ruhe zu sprechen. Verstöße gegen WR 14 (Berührungen) werden grundsätzlich mit DSQ geahndet.

Veranstalter:

Kieler Yacht-Club e.V.

Organisation:

Dirk Liszczenski, Ulrich Munker, Ralf Paulsen

Startzeit:

1. Start 18.30 Uhr gesetzliche Landeszeit, (Hinweis unter “Herbst-Termine“ beachten.)
weitere Starts entsprechend der Känguru Startfolge.

18.30 Uhr

18.25 Uhr Ankündigung: Schallsignal 2 x lang

1. Start: Schallsignal 1 x lang

Die abzusegelnde Bahn wird auf dem Startschiff (Motorboot) durch eine weiße Tafel mit einer schwarzen Ziffer angezeigt.

Startlinie:

Das Startgebiet liegt südlich der Strander Ostmole / nördlich der Nordmole Schilksee. Die Startlinie wird gebildet und begrenzt durch ein Startschiff (Mast mit KYC-Stander und orangener Flagge), sowie durch eine Spierentonne (auch mit orangener Flagge). Der Bereich zwischen dem Kopf der Strander Ostmole und der nördlichen Startlinien- Begrenzung gilt als „gesperrter Bereich“ und darf während der Startphase, ab Ankündigungssignal bis zum Startzeitpunkt des letzten startenden Teilnehmers, nicht befahren werden.- Zuwiderhandlungen werden mit einem DNS bestraft.

Startprocedere:

YS-Kängurustart 30 sec. je Yardstickzahl.

Die Yachten werden soweit möglich über UKW Kanal 72 zum Start gerufen.

Die Startzeit entspricht der DSV-Yardstickzahl.

Frühstarter erhalten eine Platzbestrafung.

Beispiel:

1. Start :

YS

18.30.00 115 z.B. Waarship
18.30.30 114 z.B. Folkeboot
18.31.00 113
18.31.30 112
18.32.00 111 z. B. Knarr
18.32.30 110
18.33.00 109 z.B. Spaekhugger
18.33.30 108 z.B. Sprinta Sp.
18.34.00 107 z.B. Drachen
18.34.30 106 z.B. H-Boot
18.35.00 105 z.B. Albin Alpha, Monas
18.35.30 104 z.B. Int.5,5 m Classic
18.36.00 103 z.B. Comf.32
18.36.30 102 z.B. J 24
18.37.00 101 z.B. X 79 m.SR.
18.37.30 100 z.B. Scancup 99
18.38.00 99

YS

18.38.30 98
18.39.00 97 z.B. Starboot
18.39.30 96
18.40.00 95 z.B J80; Laser SB 20
18.40.30 94 z.B P25
18.41.00 93 z.B. Luffe 37, J70
18.41.30 92 z.B. Conf. 38
18.42.00 91 z.B. X-99
18.42.30 90 z.B. X-332 Sp.
18.43.00 89 z.B. Melges 24
18.43.30 88 z.B. Hanse 411
18.44.00 87 z.B. Faurby 396
18.44.30 86 z.B. Luffe 40.04
18.45.00 85 z.B. X 40
18.45.30 84
18.46.00 83 z.B. X-442, First 40.7
18.46.30 82

Bahnen:

In der Strander Bucht um feste Seezeichen gemäß Bahnkarte 2024. Bahnlänge windabhängig, ca. 5 nm. Alle Bahnmarken sind an der vorgeschriebenen Seite zu runden.

Ziel:

Die Ziellinie wird gebildet durch eine Bahnmarke und ein Motorboot mit Zielflagge, oder durch eine hinter der letzten Bahnmarke in Luv ausgelegten Linie mit dem vorgenannten Zielschiff und einer Begrenzungstonne mit orangener Flagge. Abbruch oder Aufhebung der jeweiligen Tageswettfahrt: Auf den Zielschiff wird die Signalfolge“N“ gezeigt und mehrfach 2 Signalhorn töne abgegeben. Zeitlimit: das Ziel bleibt 30 Min nach dem Zieldurchgang des ersten Teilnehmers geöffnet.

Bahnabkürzung: An jeder Bahnmarke kann das Ziel ausgelegt werden.

Wertung: Low Point, es zählen die 5 besten Resultate jeder Serie.

Ergänzung zur WR Anhang A: Ein Boot, das bei einer Wettfahrt nicht gezeitet wird, erhält die Punktzahl “Teilnehmer an dieser Wettfahrt + 1“.

Ergebnisse: Platzierungen und Auszeichnung des Tagessiegers nach der Regatta im Jugendclubhaus Strande.- Veröffentlichung am nächsten Tag unter www.KYC.de/Mittwochsregatten.

Siegerehrung: Gesamtsieger-Ehrung Frühjahr + Herbst im Jugendclubhaus Strande:

Am Mittwoch nach dem letzten Abend der Serie: 25.09.2024.

Am diesem Tag wird auch die silberne Schale “Mittwochsregatten 2010“ für die schnellste Yacht aus beiden Serien vergeben.

Preis: Ein Preis pro Serie und pro Gruppe: YS < 93, YS 94 bis 102, sowie YS 103 bis 115.

Die Gruppeneinteilung erfolgt nach der DSV-Yardstickliste, unabhängig von der gewählten Spi-Option.

Meldegeld: 25,- EURO pro Serie.

Meldestelle: Regattasekretariat Kiellinie 70, Fax 0431 83939, Email regatta@kyc.de, oder beim Startrichter auf dem Startschiff. Meldung und Bezahlung nach der ersten Regatta jeder Serie im Jugendclubhaus des KYC in Strande.

Meldeschluss: Am jeweiligen Veranstaltungstag bis 10 min vor dem 1.Start.

Wir danken den folgenden Firmen für Ihre Unterstützung:

**KYC -Clubhaus Strande und KYC-Werft- und Winterlagerbetrieb Strande
Segelmacher Faber + Munker, Kiel**

Importeur und Großhändler, Yachtausrüster Kohlhoff, Altenholz

Sachverständiger CYS Classic Yacht Survey Uwe Baykowski , Dänischenhagen

Ausrüstungs-Großhändler Lindemann KG, Hamburg